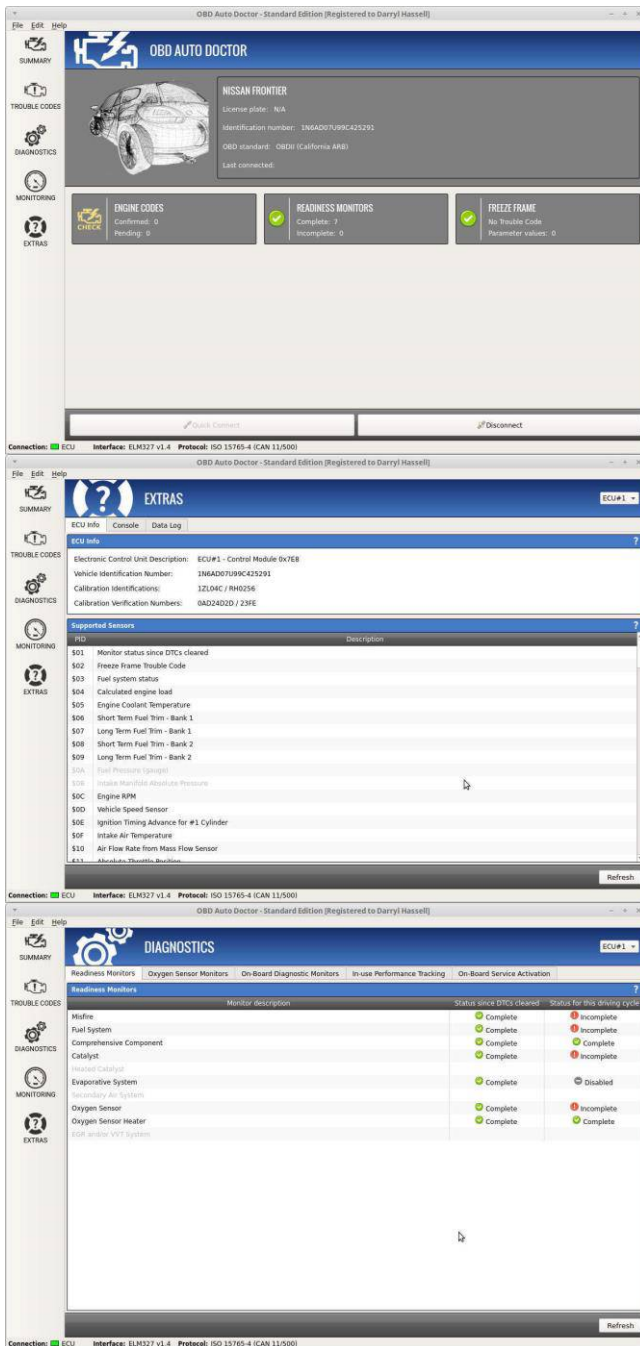


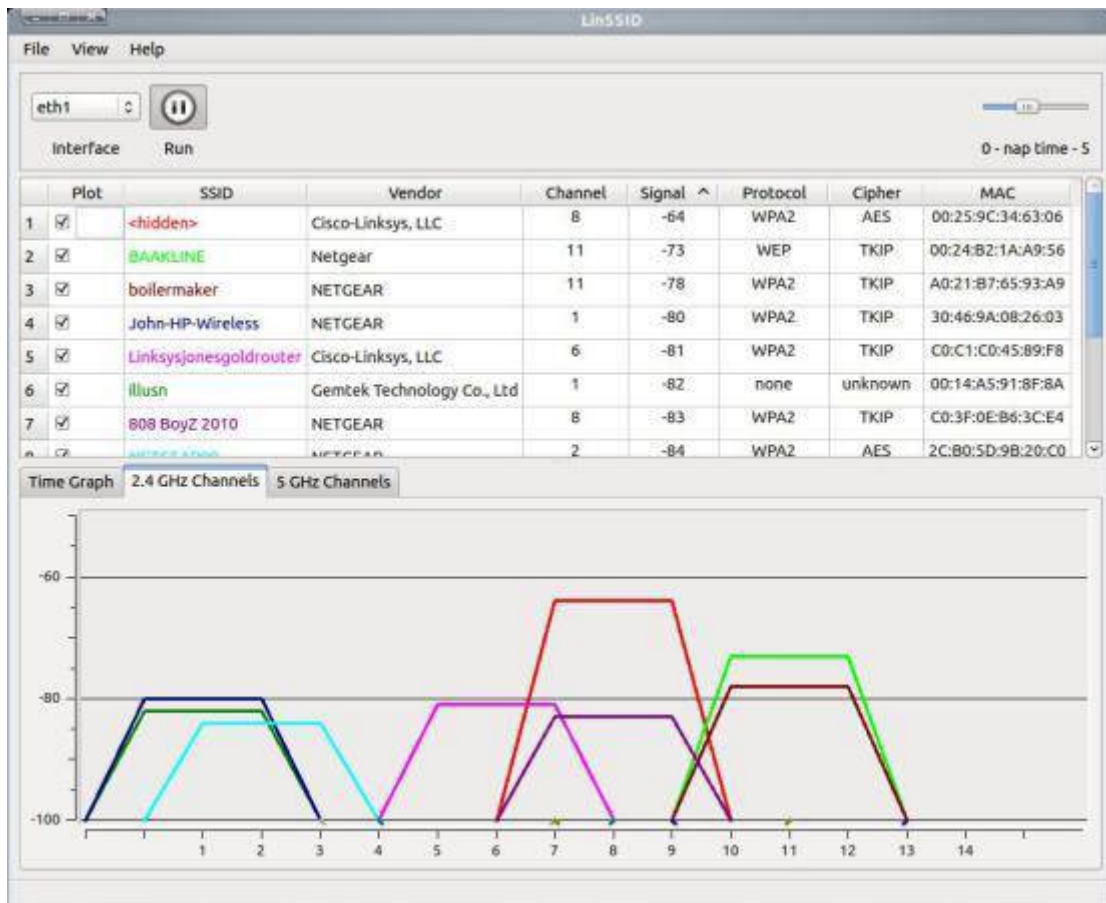
## fitlet – мастер на все руки

Компания "ФИОРД" (официальный дистрибьютор CompuLab Ltd. В России) информирует о новых примерах применения миниатюрного безвентиляторного компьютера [fitlet](#). В описаниях примеров приводится информация о решаемой задаче, использованных аппаратных средствах и даются ссылки для загрузки требуемого программного обеспечения. Приводятся скриншоты результатов работы. В большинстве случаев описание примера позволяет самостоятельно воспроизвести решение. В качестве примеров описаны следующие решения на базе fitlet: [Бортовая диагностическая система автомобиля](#), [Анализатор беспроводной сети](#), [Компьютер с поддержкой POE \(Power Over Ethernet\)](#), [Система отслеживания положения транспортных средств](#), [Музыкальный синтезатор](#), [Применение в системе автоматического зависимого наблюдения-вещания](#), [Программно-определяемая радиосистема](#), [Анализатор спектра для промышленных, научных и медицинских целей](#), [Система приема телевидения с поддержкой Over The Air \(OTA\)](#).

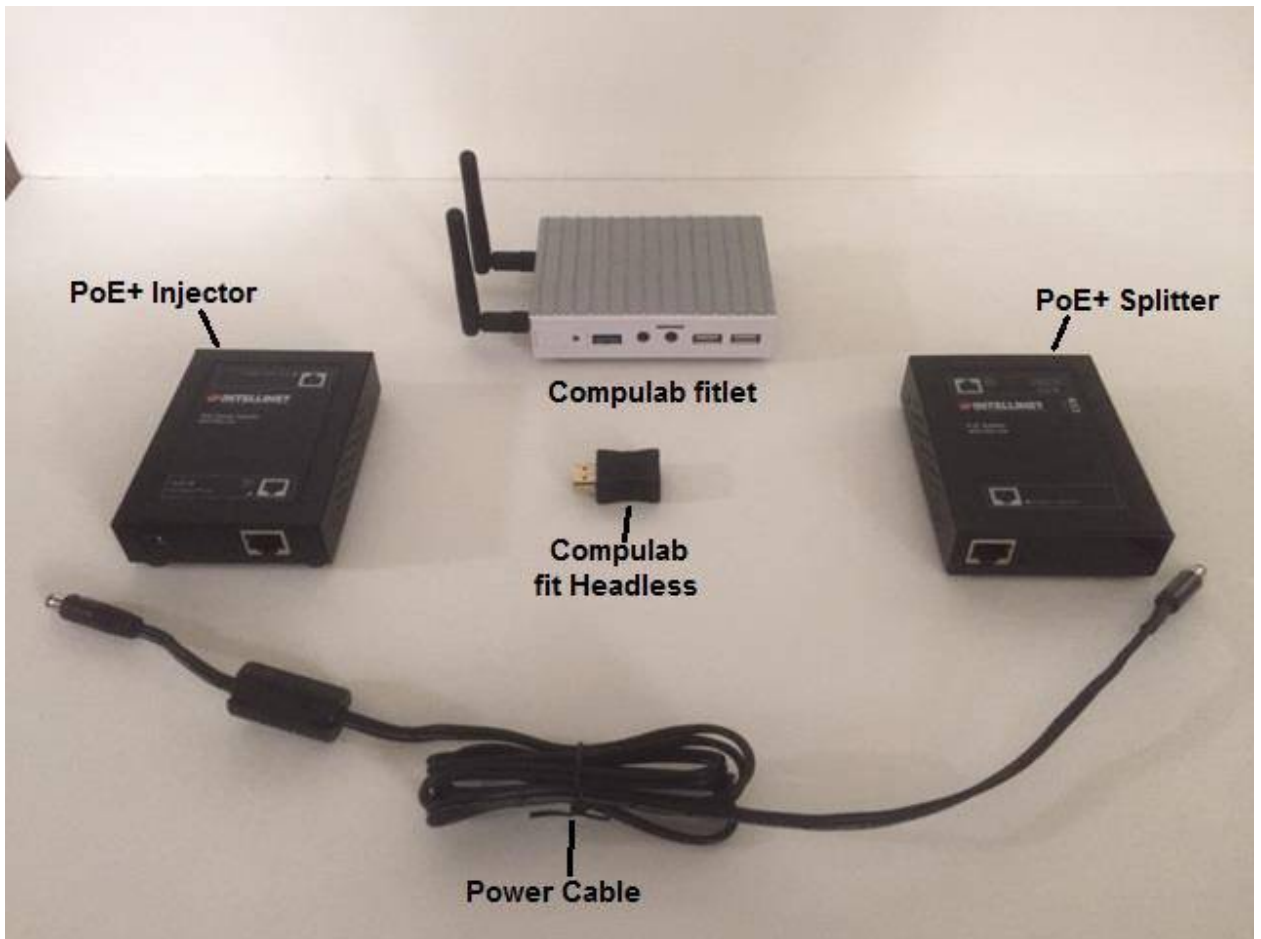
- [Бортовая диагностическая система автомобиля](#) (On-Board Diagnostic, OBD)



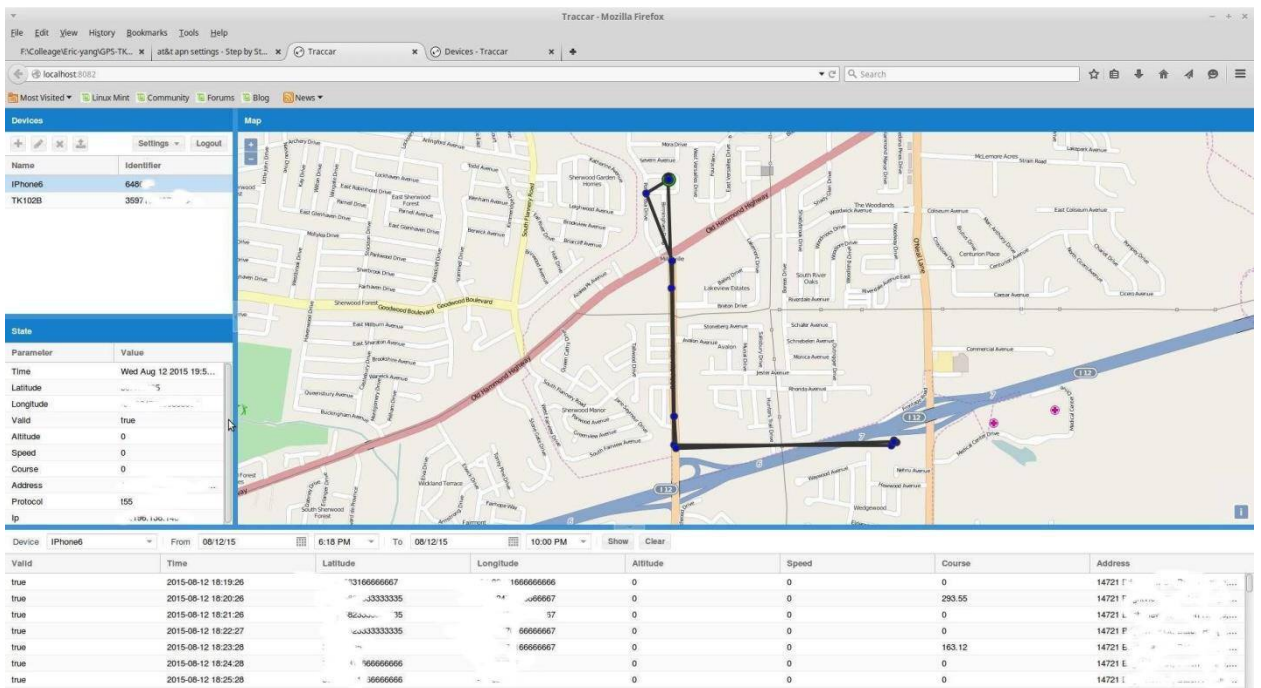
- [Анализатор беспроводной сети](#)



- [Компьютер с поддержкой POE \(Power Over Ethernet\)](#)



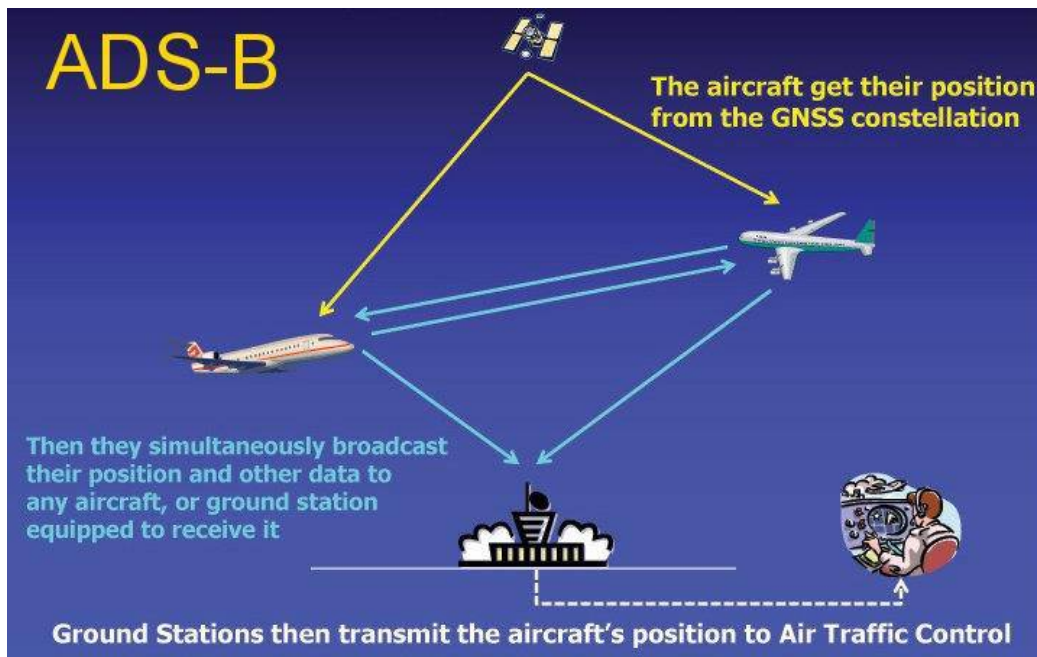
- [Система отслеживания положения транспортных средств](#)



- [Музыкальный синтезатор](#)

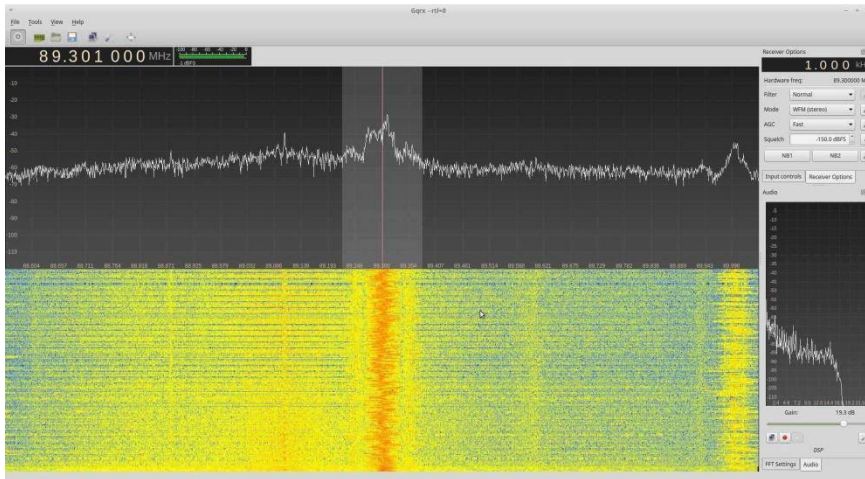


- [Применение в системе автоматического зависимо наблюдения-вещания](#) (Automatic Dependence Surveillance Broadcast, ADS-B)

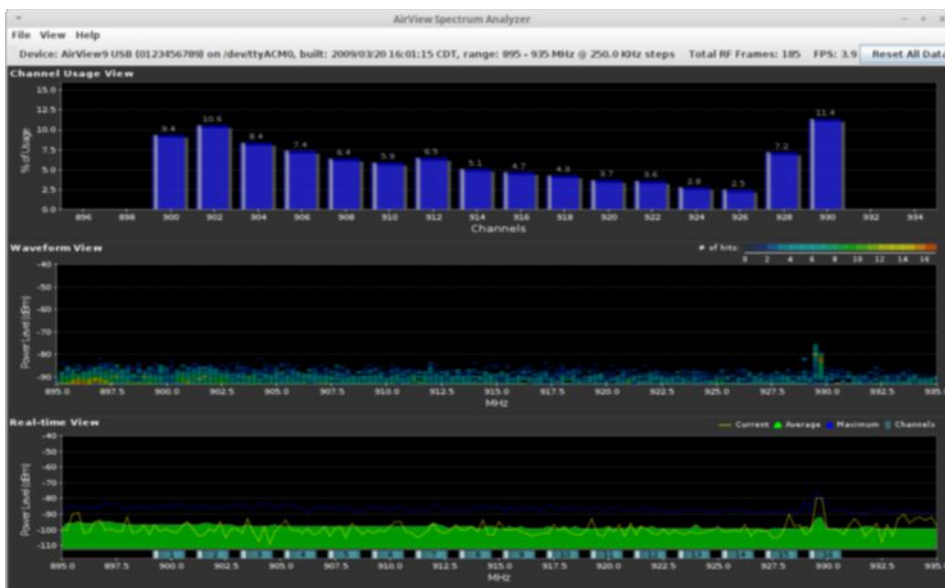


- [Программно-определяемая радиосистема](#) (Software-defined radio, SDR)





- [Анализатор спектра для промышленных, научных и медицинских целей](#)



- [Система приема телевидения с поддержкой Over The Air \(OTA\)](#)

