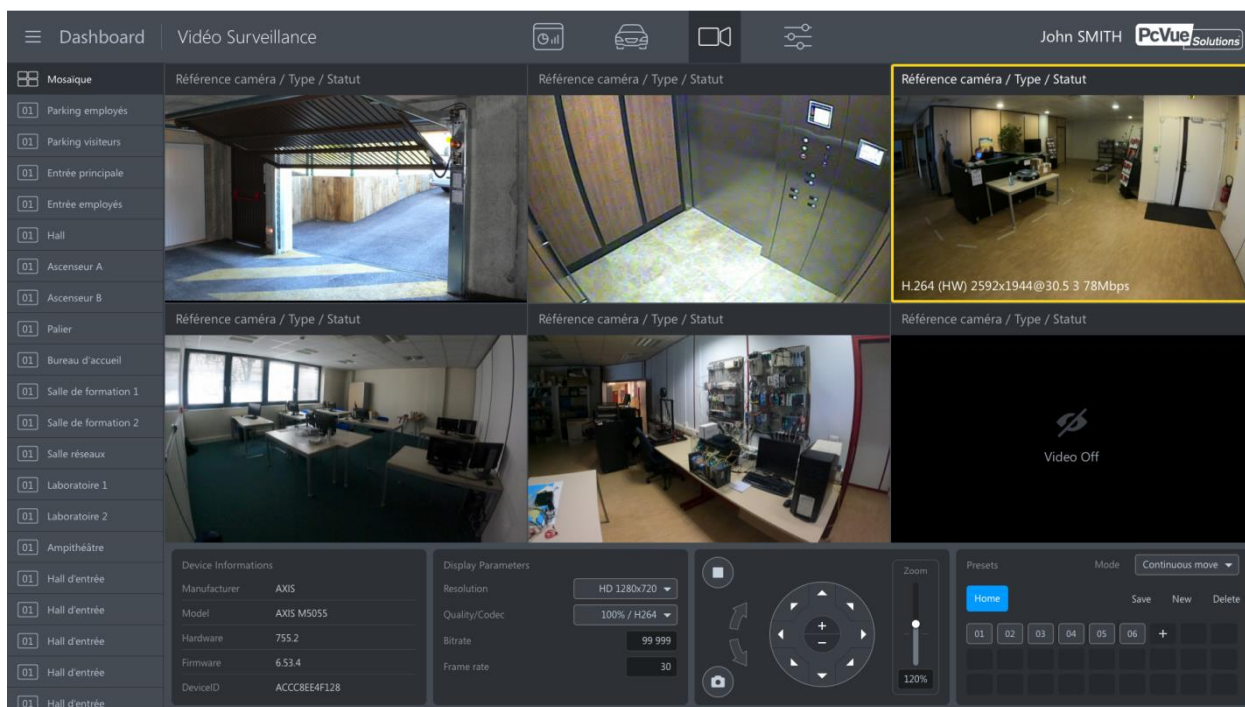


РсVue интегрирует в свои решения ONVIF - глобальный стандарт для взаимодействия устройств видеонаблюдения и безопасности



Open Network Video Interface Forum (ONVIF) является организацией, созданной в 2018 тремя компаниями Axis, Bosch и Sony. Работа направлена на разработку глобального стандарта для взаимодействия устройств безопасности на основе IP, таких как камеры, считыватели бейджей и контроль доступа. Это позволяет продуктам на базе IP, особенно в индустрии видеонаблюдения, говорить «на одном языке».

ONVIF доступен в нескольких профилях, каждый из которых имеет фиксированный набор функций, которые должны поддерживаться соответствующим устройством и клиентом.

Широкий спектр профилей предоставляется со стандартными компонентами, такими как потоковое видео, и более продвинутыми, такими как тепловое отображение. Стандарт постоянно развивается, и скоро будут выпущены новые профили с расширенной аналитикой, IoT (интернета вещей) и AI (искусственного интеллекта).

Короче говоря, если устройства и клиенты поддерживают один и тот же профиль, они могут беспрепятственно взаимодействовать друг с другом. Это избавляет от необходимости настраивать собственные команды или адреса.

РсVue как клиент ONVIF для ваших устройств безопасности

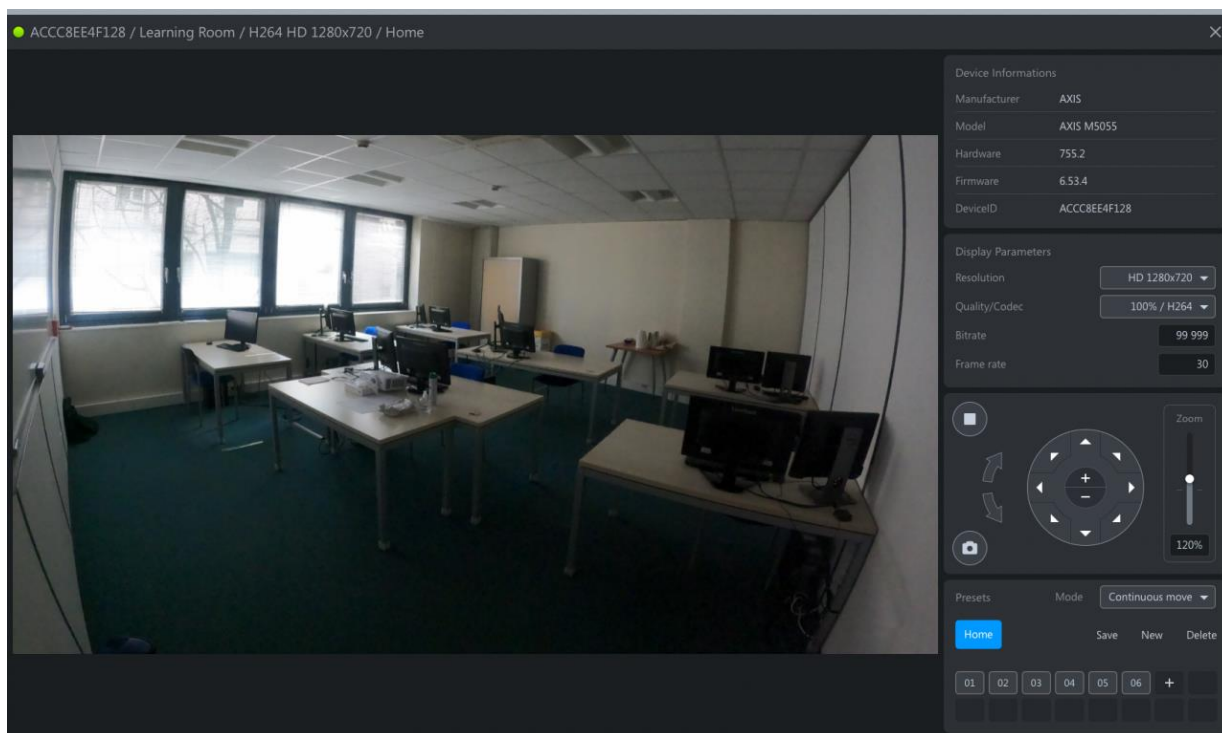
Этот протокол полезен для всех заинтересованных сторон, участвующих в использовании устройств безопасности. Действительно, продавцы могут продавать свои продукты, не опасаясь несовместимости между разными установками. **Что касается пользователей,**

это обеспечивает большую гибкость в выборе продуктов, поскольку большинство новых устройств безопасности поддерживают ONVIF.

Вот почему, в соответствии со своим стремлением предоставить своим пользователям возможность взаимодействия и открытые системы, PcVue интегрирует эту технологию в свои решения. Фактически, PcVue вносит свой вклад в этот стандарт в качестве члена форума Open Network Video Interface Forum.

PcVue годами доказал свою открытость и способность интегрироваться с самыми сложными системами. Обеспечение развертывания решения для нескольких предприятий, обеспечивающего единый интерфейс для доступа ко всем подсистемам, для агрегирования данных для облегчения мониторинга, контроля, прослеживаемости и оптимизации установок, является преимуществом открытой интеграции.

В системе видеонаблюдения объединение в сеть нескольких устройств подразумевает дорогостоящую настройку каждого устройства. Благодаря ONVIF, **PcVue обеспечивает полный контроль, чтобы лучше управлять безопасностью ваших установок и развеивать сомнения.**



Помимо восстановления видеопотока (мобильные и управляемые камеры - PTZ), наблюдение позволяет вам предварительно установить положение камеры по умолчанию, установить различные положения, при тревоге, если необходимо, управлять разрешением для каждой камеры и контролировать ее.

Вы работаете в опасной среде? В BMS теперь вы можете создавать сигналы тревоги, связанные с камерой, и отображать их в PcVue, чтобы иметь прямой обзор соответствующей области и иметь возможность быстро принимать решения в зависимости от того, что происходит.

Возможности удаленного и безопасного наблюдения за вашими активами теперь увеличены, а интеграция в ваши мнемосхемы PcVue стала быстрой и простой.

Если вы хотите узнать больше о различных профилях ONVIF и их возможностях, [нажмите здесь](#).